

5. Welche besonderen Tiere leben am Eisweiher?
- W Schwäne A Biber Q Krokodile
- Nachdem ihr den Eisweiher passiert habt, biegt ihr links ab. Eine kleine Brücke führt euch über den Bach.
6. Wie heißt der Bach, welcher durch das Waldstück führt?
- C Sägebach R Dorfbach D Forellenbach
- An der nächsten Waldkreuzung biegt ihr rechts ab, danach haltet ihr euch noch einmal rechts. Hier findet ihr eine tolle Wassertretstelle zum Abkühlen und einen Bach zum Planschen.
7. Wie viele Sitzbänke stehen in dem Bereich rund um das Wassertretbecken?
- G 1 X 9 H 6

Nun verlasst ihr das Waldstück und geht am Zebrastreifen über die Straße. Rechts befindet sich die Badestelle von Titisee, wo ihr im Sommer prima im See baden könnt. Ihr biegt links ab in den Kurpark und geht am Seeufer entlang. Am Ende des Parks befindet sich ein Miniatur-Schwarzwaldhaus.

8. Welches Detail befindet sich an der linken Seite des Häuschens?
- U ein Gartenhäuschen
J ein Hühnerstall
T ein Mühlrad
9. Welches Tier steht ganz oben in der Nahrungspyramide des Titisees?
- S der Graureiher K die Kreuzotter I der Seebär

Weiter geht es durch die Unterführung. Anschließend gelangt ihr an die Seepromenade, wo im Sommer die Bootsrundfahrten starten.

10. Wie lange dauert eine Bootsrundfahrt auf dem Titisee?
- P 60 Minuten D 10 Minuten F 25 Minuten

Ihr lauft an der Seepromenade entlang, bis ihr an eine große Kuckucksuhr gelangt, welche an einer Hauswand angebracht ist. Dort biegt ihr links ab und folgt dem Weg bis zu einer kleinen Abzweigung. Hier geht links ein schmaler Fußweg ab.

11. An der Abzweigung steht ein Schild in Form eines grünen Dreiecks. Was für ein besonderes Gebiet betretet ihr hier?
- W ein Wasserschutzgebiet
E ein Naturschutzgebiet
O ein Brandschutzgebiet

Folgt dem Fußweg entlang des Baches über eine Brücke. Danach lauft ihr zwischen Eisstation und Scheune geradeaus bis zur Abzweigung. Bei der Abzweigung haltet ihr euch links. Weiter geht es am Hermeshof vorbei zur nächsten Kreuzung.

12. Wie heißt das Geschäft, in dem sich auch die Post befindet?
- K Halli! Hallo! P Ding! Dong! S Palim! Palim!

Ihr lauft weiter nach links an der Post vorbei Richtung Zentrum.

13. Welches Geschäft befindet sich hier im linken Eck?
- E Eisdiele T Apotheke N Alpaka Mode

Wenn ihr die Jägerstraße weiter geradeaus lauft, gelangt ihr zurück zum Kurhaus. Oder ihr biegt links ab und macht noch einen Abstecher in die Seestraße – Titisees Fußgängerzone.

Lösungswort:

1 2 3 4 5 6 7 8 9 10 11 12 13

Diese Veranstaltung mit einem großen Feuerwerk findet jedes Jahr in Titisee statt.

GALAXY
SCHWARZWALD

Mehr.Action.Erleben.

25 spritzig-witzige Wasserattraktionen = Spaß & Action pur für die ganze Familie.

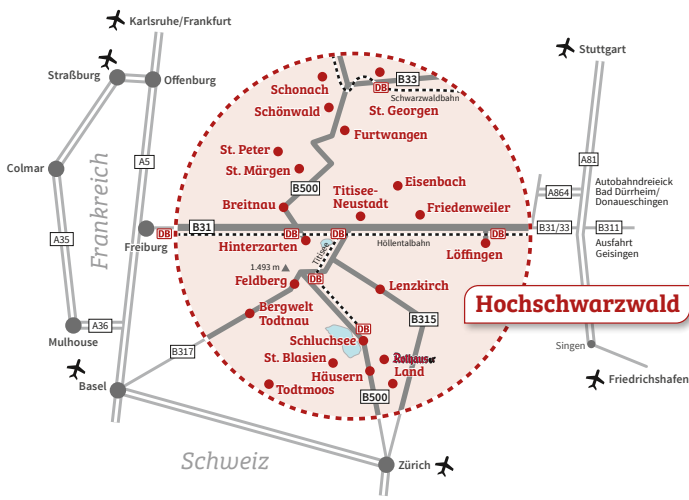
Galaktische 1,2 Rutsch-Kilometer bieten unbegrenzten Spaß. Hier liefert man sich spannende Kopf-an-Kopf-Rennen auf Deutschlands längster 4-fach Mattenrutsche und holt sich einen Adrenalinkick auf der weltweit größten Edelstahl-Halfpipe. Für Wasser-Spaß in der „Wilden Brandung“ sorgt das spektakuläre Wellenbad.

Wichtig: Eintrittsticket online buchen.



Badeparadies Schwarzwald
Am Badeparadies 1
79822 Titisee-Neustadt
Tel.: 00 8000 4444 333 (gratis)
badeparadies-schwarzwald.de

Anfahrt



Weitere Informationen

Hochschwarzwald Tourismus GmbH
Tourist-Information Titisee
Strandbadstraße 4 · 79822 Titisee-Neustadt
Tel.: +49(0)7652/1206-8100
titisee@hochschwarzwald.de
hochschwarzwald.de

Unsere Premiumpartner:



Kuckys Ortsrallye Titisee

Ein herzliches Kuckuck an alle,
die auf Entdeckungstour gehen wollen!

Habt ihr Lust Titisee zu erkunden? Dann
schnappt euch eure Eltern oder Großeltern
und Geschwister und schon kann es losgehen.
Mit diesem Plan ausgestattet, findet ihr ganz
einfach den richtigen Weg.

Viel Spaß beim Entdecken!



Tipp!

Wenn ihr nach der Ortsrallye noch mehr Action braucht
oder das Wetter schlecht ist, wartet schon das nächste
Abenteuer im Badeparadies Schwarzwald auf euch.
Über 20 rasante Rutschen, Adrenalinkicks und coole
Attraktionen sorgen für ein unvergessliches Familiener-
lebnis.



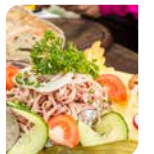
Ortsrallye Stationen

Unsere Ortsrallye beginnt am Kurhaus in Titisee. Wenn ihr davor
steht könnt ihr auch schon die erste Frage beantworten.

- Wie heißt das Restaurant im Kurhaus?
A Restaurant Hirschen
Z Restaurant Sonne
S Restaurant Schwarzwälder Stuben

Lauft nach rechts bis zur Abzweigung beim Café Becker.

- Welches Bild zeigt die Spezialität, welche das Café Becker
anbietet?



Geht die Alte Poststraße rechts hoch bis zum Eingang der Kirche.
Wenn ihr seitlich an der Kirche entlanggeht, könnt ihr einen Abste-
cher zum dortigen Spielplatz machen.

- In welchem Jahr wurde die Kirche erbaut?
M 2001 **H** 1699 **E** 1936

Nun lauft ihr die Alte Poststraße bis zum Ende weiter bis ihr an eine
Schränke gelangt. Hinter dieser beginnt ein Waldstück.

- Welchen Namen trägt das Waldstück, durch welches ihr nun
geht?
P Geisterwald **L** Wichtelwald **N** Bruggerwald

Schon bald kommt ihr an einen kleinen See, den Eisweiher.

