

9. Wo steht der grüne Mülleimer beim Schützenhaus ?  
C in der Mitte F vorne rechts K vorne links

Nach Vollendung der Aufgabe geht es weiter Richtung Tennisplätze, dieser Straße folgen. Unterwegs werden Hühner und Hasen Aufmerksamkeit verlangen! Geradeaus geht es weiter zur nächsten Station.

10. Upps! Im Plan wurde der Straßenname vergessen!  
Wie lautet der Name der abzweigenden Straße?  
A Hochbaum R Hohbaum G Hohlbaum

Danach weiter auf der Brändestraße.

11. Auf der rechten Straßenseite befindet sich ein großer Holzwegweiser mit 9 Schildern. Welcher Hinweis findet ihr auf dem 7 Schild?  
M Haus Irmtraud J Haus Franziska E Haus Dorothee

Ab hier geht es wieder auf die Straße in Richtung Ortsmitte, unterwegs steht ein Brunnen.

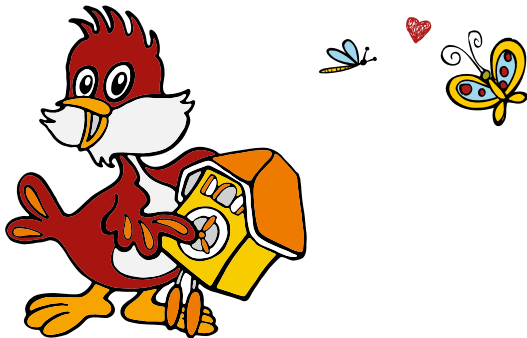
12. Auf dem Brunnen ist eine Jahreszahl zu finden. Wie viele Zacken hat der Stern zwischen der Jahreszahl?  
K 7 U 8 Z 9

Dem Weg auf dem Gehweg folgen bis zur Kirche und den Zebrastrreifen zum Überqueren der Straße benutzen, dann rechts halten und links in den Hermann-Eitel-Weg einbiegen. Weiter geht es über den Wiesenweg zurück zum Ausgangspunkt.

13. Dort angekommen gibt es in der Nähe ein Gerätehaus, für wen ist das?  
Z Feuerwehr I Rotes Kreuz A Polizei

Lösungswort:

1 2 3 4 5 0 6 7 8 9 10 11 12 13



Lenzkirch

Der heilklimatische Kurort Lenzkirch liegt mitten im Herzen des Hochschwarzwaldes zwischen Titisee, Feldberg, Schluchsee und der wildromantischen Wutachschlucht. Lenzkirch ist der ideale Ausgangspunkt für Fahrradtouren, Wanderungen und Spaziergänge in einer reizvollen Berglandschaft. Direkt am Radweg Südschwarzwald und Schluchtensteig gelegen.



Tourist-Information Lenzkirch  
Am Kurpark 2  
79853 Lenzkirch  
Tel.: +49 (0)7652/1206-8401  
hochschwarzwald.de

Haus Schmid

Komfortable  
Ferienwohnungen

Wir freuen uns darauf, Ihre Gastgeber im Schwarzwalddorf Kappel zu sein!  
Komfortable Ferienwohnungen für Familien, umgeben von einer tollen Landschaft, in der es viel Interessantes zu entdecken gibt, warten auf Sie.  
Sie erhalten bei uns die Hochschwarzwald Card!



Mühlhaldeweg 2  
79853 Lenzkirch-Kappel  
Tel.: + 49 (0)7653/962236  
schmid-kappel.de

Felix Drathschmidt  
Restoria

Möbel mit Geschichte

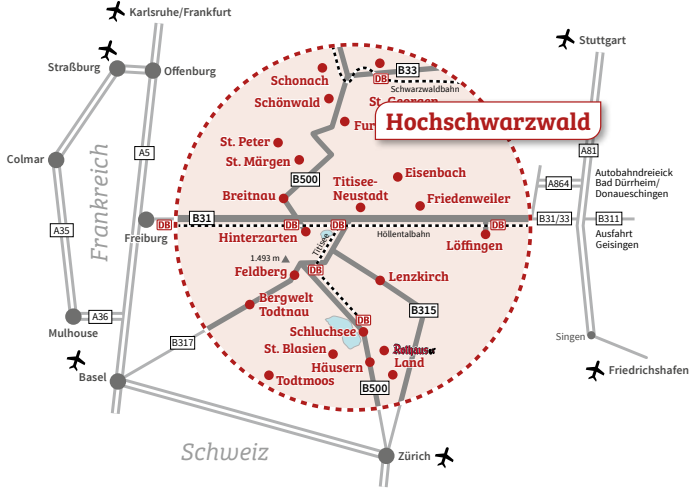
Haben Sie bei der Ortsrallye alles gefunden? Dann dürfen Sie gerne bei uns noch etwas stöbern ...  
Kleine und große Raritäten & Schönes aus Holz.

Wir freuen uns auf Sie:  
Freitags 9.00-18.00 Uhr  
Samstags 9.00-15.00 Uhr



Neustädterstraße 22  
79853 Lenzkirch-Kappel  
Tel.: +49 (0)7653/962302  
restoria.de

Anfahrt



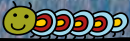
Weitere Informationen

Hochschwarzwald Tourismus GmbH  
Tourist-Information Lenzkirch  
Am Kurpark 2 · 79853 Lenzkirch  
Tel.: +49 (0)7652/1206-8401  
lenzkirch@hochschwarzwald.de  
hochschwarzwald.de

Unsere Premiumpartner:



hochschwarzwald.de



Kuckys Ortsrallye

Lenzkirch-Kappel







# Kuckys Ortsrallye

Lenzkirch-Kappel

Ein herzliches Kuckuck an alle,

die Kappel auf eigene Faust entdecken möchten. Habt ihr Lust den Ort einmal anders kennenzulernen?

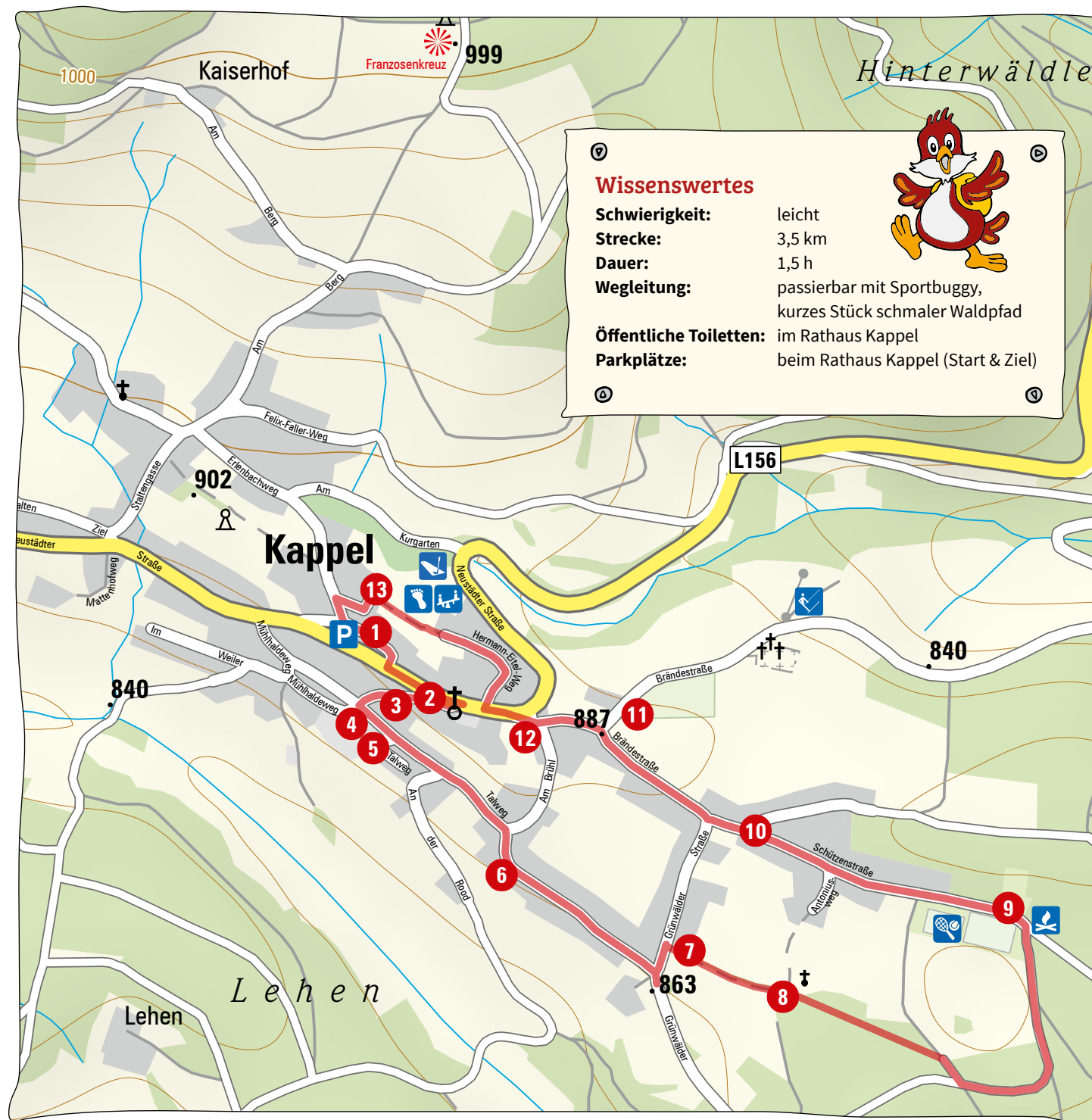
Mit diesem Plan ausgestattet, ist es ganz einfach den richtigen Weg zu finden und die wildentschlossenen Entdecker gelangen dabei sicher ans Ziel. Die Ortsrallye ist ausgelegt für Familien mit Kindern ab 6 Jahren.

Viel Spaß  
beim  
Entdecken!



## Tipp!

Ein Besuch, der sich lohnt! Max und Moritz kennt ein jeder, auch Suppenkasper und den Struwwelpeter. Märchenfiguren, alle gar fein – kommt vorbei, schaut einfach mal rein. Bertls Puppenstube im Rathaus Kappel ist freitags von 15-17 Uhr geöffnet.

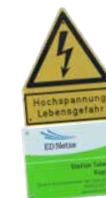


## Ortsrallye Stationen

- Wann wurde das Gebäude, in dem sich der Info-Point (Tourist-Information) befindet, erbaut?  
S 1909 F 1922 O 1930
- Wie heißt der Namenspatron der katholischen Kirche?  
R St. Gallus L St. Johannes A St. Nikolaus
- Wie viele Straßenlaternen befinden sich ab der Kirche bis zur nächsten Station?  
C 1 N 2 A 3
- Angekommen bei der Mehrzweckhalle seht ihr den Hallennamen. Aus wie vielen Buchstaben besteht dieser? (Berechne die Quersumme: Zahlen der einzelnen Lösungen zusammenzählen.)  
R 51321 N 42503 B 34215

Der Weg führt weiter auf dem Talweg.

- Wann wurde die alte Schule erbaut?  
Z 1959 T 1964 Q 1970
- Zwischen welchen Hausnummern befindet sich dieses Schild?  
D 14b und 16 H 17b und 19 S 18b und 20



Nach ca. 300 Metern führt der Weg nach links in die Grünwälder Straße. Nach 60 mittelgroßen Schritten wird die Abzweigung in den Stationenweg genommen. Auf einem Stein ist ein Schild befestigt, auf dem die einzelnen Stationen beschrieben sind.

- Wie viele Wörter stehen hinter der Nr. 3?  
G 49 E 50 U 51
- Bei welchem Anliegen wird der heilige Antonius um Hilfe gebeten? Die Antwort ist neben der Eingangstüre der Kapelle zu finden.  
N Um verloren gegangene Sachen wieder zu finden  
M Um für eine gute und reiche Ernte zu bitten  
X Um vor Blitz und anderem Unwetter verschont zu bleiben

Nun geht es weiter um die Kapelle herum auf dem Trampelpfad. Am Ende des Trampelpfades biegen wir nach links auf den Waldweg ein und folgen diesem bis zum Schützenhaus und einem Grillplatz. Hier ist ein guter Platz für eine Vesperpause.